

Leistungen:

- Bustransfer Aachen / Amsterdam Schiphol und zurück nach Aachen
- Linienflug mit der KLM – ROYAL DUTCH AIRLINES von Amsterdam nach Peking und zurück / Economy Class, 20kg Freigepäck, Bordverpflegung nach Tageszeit
- Innerchinesische Flüge: Peking - Langzouh / Jinchang - Peking
- Flughafensteuern, Sicherheitsgebühren, Luftverkehrsabgabe und Treibstoffzuschläge
- 13 Übernachtungen in Hotels der genannten Kategorie o.ä.
- Fahrten und Transfers in geländegängigen Fahrzeugen wie Bus und Jeeps (der Teilnehmerzahl entsprechend)
- Bahnfahrt von Xining nach Zhangye
- 3 x Abendessen in Lanzhou und in Peking (ohne Getränke)
- Vollpension (ohne Getränke) vom 02.09. bis zum 11.09.2019
- Ausflüge, Exkursionen und Besichtigungen wie beschrieben
- sämtliche Eintrittsgelder
- qualifizierte deutschsprachige Reiseleitung ab Lanzhou bis Jinchang
- örtliche qualifizierte deutschsprachige Reiseleitung in Peking
- ausführliche und informative Reiseunterlagen
- 1 Reiseführer pro Buchung
- 1 Koffergurt pro Person
- Umweltbeitrag „Grünes Klima“

nicht enthalten:

- Visum für die VR China (ca. € 120,- p.P.) zzgl. Beschaffungskosten
- weitere Mahlzeiten und Getränke, Trinkgelder und persönliche Ausgaben
- optionale Aktivitäten
- Versicherungen

Wichtige Reiseinformationen:

Teilnehmerzahl:

Mindestens 14 Personen. Wird diese Teilnehmerzahl nicht erreicht, werden wir Sie spätestens 4 Wochen vor Reisebeginn informieren, falls wir die Reise absagen müssen.

Zahlungsmodalitäten:

Der Gesamtbetrag lt. Rechnung muss bis 30 Tage vor Reisebeginn bzw. bei kurzfristigen Buchungen sofort nach Erhalt der Rechnung bei uns eingehen, andernfalls übernehmen wir keine Garantie für den pünktlichen Versand der Reiseunterlagen und Abwicklung der Reise. Mit der Anmeldung wird eine Anzahlung in Höhe von € 300,- pro Person fällig. Weitere Zahlungsbedingungen erhalten Sie mit Ihrer Bestätigung/Rechnung.

Einreisebestimmungen:

Für deutsche Staatsbürger gelten folgende, aktuelle Einreisebestimmungen (Stand: 14.08.2018): Es wird ein gültiger Reisepass benötigt, der zum Zeitpunkt der Visabeantragung noch mindestens 6 Monate gültig sein muss und noch über mindestens 2 freie Seiten verfügt. Des Weiteren muss vor der Abreise ein Visum beantragt werden. Weitere Details erhalten Sie mit der Auftragsbestätigung.

Bitte weisen Sie uns vor Buchung darauf hin, falls Sie eine andere oder doppelte Staatsbürgerschaft haben, so dass wir Ihnen die entsprechenden Einreisebestimmungen zukommen lassen können.

Gesundheitsvorsorge:

Für die Einreise sind keine Impfungen vorgeschrieben. Welche allgemeinen Impfungen vorzunehmen sind, ist abhängig vom aktuellen Infektionsrisiko vor Ort, von der Art und Dauer der geplanten Reise, vom Gesundheitszustand, sowie dem eventuell noch vorhandenen Impfschutz des Reisenden. Daher empfiehlt es sich, rechtzeitig vor

der Reise eine persönliche Beratung beim Hausarzt in Anspruch zu nehmen.

Mobilität:

Die angebotene Reise ist im Allgemeinen für Personen mit eingeschränkter Mobilität nicht geeignet. Auf Verlangen stellen wir gerne genaue Informationen über eine solche Eignung unter Berücksichtigung der Bedürfnisse des Reisenden zur Verfügung.

Reiseschutz:

Wir empfehlen generell den Abschluss einer Reise-Rücktrittskosten-Versicherung und einer Auslands-Reise-Krankenversicherung einschließlich Deckung der Rückführungskosten bei Unfall oder Krankheit.

Reisebedingungen / Rücktritt:

Der Reisende kann vor Reisebeginn gegen Zahlung einer vom Reiseveranstalter verlangten Entschädigungspauschale jederzeit vom Vertrag zurücktreten. Maßgeblich ist der Zugang der Rücktrittserklärung beim Reiseveranstalter. Dem Kunden wird empfohlen den Rücktritt schriftlich zu erklären. Sollten uns in Einzelfällen nicht höhere Kosten aufgrund von speziellen Vereinbarungen mit Leistungsträgern entstehen, berechnen wir Ihnen folgende Stornogebühren:

- bis 30 Tage vor Reisebeginn 20%
- bis 22 Tage vor Reisebeginn 30%
- bis 15 Tage vor Reisebeginn 50%
- bis 8 Tage vor Reisebeginn 60%
- bis 4 Tage vor Reisebeginn 80%
- ab dem 3. Tag vor Reiseantritt oder bei Nichtantritt 90% des Gesamtpreises

Es gelten die Bedingungen des Veranstalters.



Miller Reisen GmbH
 Millerhof 2 · 88281 Schlier
 Tel. (0 75 29) 97 13-67
 Fax (0 75 29) 97 13-51
 gruppen@miller-reisen.de
 www.gruppen-weltweit.de

Stand der Drucklegung: Oktober 2018

Preise pro Person

bei mindestens 14 Teilnehmern:
 im Doppelzimmer € 3.895,-

bei mindestens 16 Teilnehmern:
 im Doppelzimmer € 3.665,-

bei mindestens 18 Teilnehmern:
 im Doppelzimmer € 3.580,-

Einzelzimmerzuschlag: € 575,-

Anmeldung:

Nur schriftlich auf dem dafür vorgesehenen Formular an:
 Deutsch-Indische Gesellschaft e.V. Aachen
 z.Hd. Herrn Jürgen Franz
 Hasenfeld 2d
 52066 Aachen

Die Deutsch-Indische Gesellschaft e.V. Aachen ist allein verantwortlich für die Größe und Zusammensetzung der Reisegruppe.



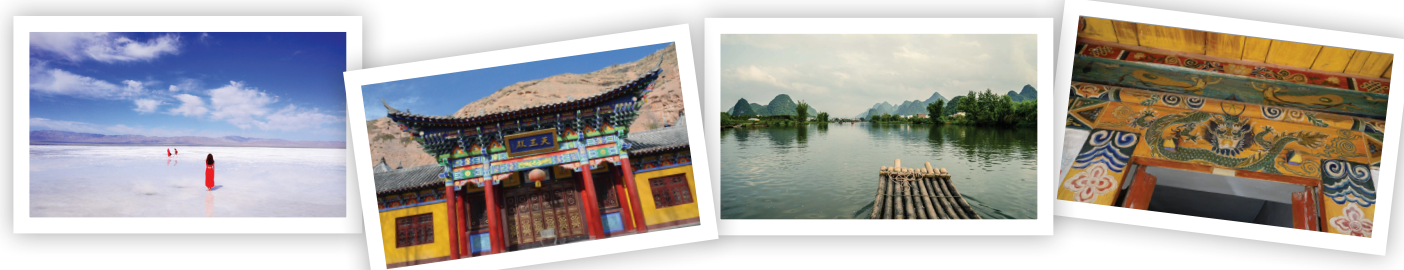
China

„Klein-Tibet“, Seidenstraße und Wüste Gobi

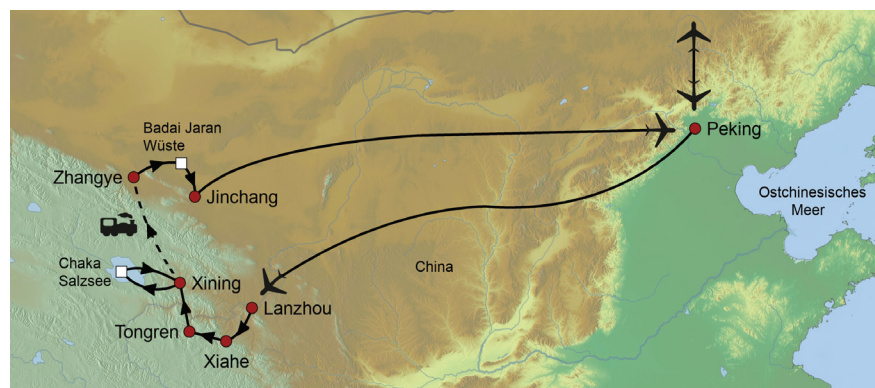
Mitgliederreise der Deutsch-Indischen Gesellschaft e.V. Aachen

Samstag, 31.08. bis Samstag, 14.09.2019

Gesamtleitung: Jürgen Franz



„Klein-Tibet“, Seidenstraße und Wüste Gobi



1 Tag: Samstag, 31.08.2019
Aachen - Amsterdam - Peking
 Bus-Anreise von Aachen zum Amsterdamer Flughafen. Flug mit der KLM – ROYAL DUTCH AIRLINES nach Peking.

Voraussichtliche Flugzeit:
 Amsterdam/Peking KL 897
 17:25 – 08:55 Uhr +1

2. Tag: Sonntag, 01.09.2019
Peking - Lanzhou (A)
 Ankunft in Peking. Weiterflug mit der Air China nach Lanzhou. Treffen mit der örtlichen Reisleitung und Transfer zum Hotel. Seit dem ersten Jahrhundert v. Chr. war Lanzhou ein bedeutender Verbindungspunkt der historischen nördlichen Seidenstraße und ebenfalls ein wichtiger Ort zur Überquerung des Gelben Flusses. Bei einer Stadtrundfahrt sehen Sie die interessantesten Sehenswürdigkeiten Lanzhous. Abendessen in einem lokalen Restaurant und Übernachtung im Hotel Crowne Plaza Lanzhou 4* Superior o.ä..

Voraussichtliche Flugzeit:
 Peking/Lanzhou CA 271
 12:10 – 14:45 Uhr

3. Tag: Montag, 02.09.2019
Lanzhou - Bingling - Xiahe (F/M/A)
 Von Lanzhou bis Fährstation ca. 90 km – Fahrzeit ca. 2 Stunden. Von Fährstation nach Xiahe ca. 180 km - Fahrzeit ca. 3,5 Stunden Fahrt zur Fährstation und anschließende Schnellbootfahrt über den Gelben Fluss zum Liujiaxia Stausee nach Bingling-Si. Hier besichtigen Sie die

Höhlen der Zehntausend Buddhas, ein Komplex aus einer Vielzahl an Höhlentempeln, mit diversen Steinstatuen und Lehmfiguren geschmückt. Weiterfahrt nach Xiahe im Autonomen Bezirk Gannan der Tibeter. Ankunft und Transfer zum Hotel. Übernachtung im Hotel Norbu Serwo 3* o.ä..

4. Tag: Dienstag, 03.09.2019
Xiahe (F/M/A)
 Am Vormittag ausführliche Besichtigung des Klosters Labrang, in 2.800m Höhe über einem Flusstal gelegen. Das Kloster wurde im Jahre 1709 im tibetischen Stil erbaut und entwickelte sich schnell zu einem wichtigen Handelsposten für Zentralchina, Tibet und die Seidenstraße. Auf dem 86ha großen Gelände befinden sich 48 Tempelhallen mit mehr als 500 buddhistischen Kapellen und Mönchszellen. Die wohl beeindruckendste Halle ist die 6-stöckige Maitreya-Halle, auch Goldziegelhalle genannt, die über eine knapp 10m hohe Buddha-statue verfügt. Heute ist das Kloster wieder ein bedeutendes geistiges Zentrum und Lehranstalt des tibetischen Buddhismus. Am Nachmittag Besichtigung des Ganjia Grasslands, einer Hochebene mit wunderschönen Ausblicken auf die üppig bewachsene Umgebung. Hier besuchen Sie die Octagon-Ruinenstätte. Übernachtung wie am Vortag.

5. Tag: Mittwoch, 04.09.2019
Xiahe - Tongren (F/M/A)
 ca. 180 km – Fahrzeit 5 Stunden Fahrt nach Tongren mit Stop in Xunhua zur Besichtigung des Geburtsortes des 10. Panchen Lama. Nach

der Ankunft in Tongren Besuch des Longwu-Klosters, das mit seiner traditionellen Rebgong-Kunst als Museum des tibetischen Buddhismus gilt und Relikte aus der Yuan- (1271-1368) und der Ming-Dynastie (1368-1644) sowie diverse Buddhastatuen und Wandgemälde beherbergt. Übernachtung in Tongren im Hotel Hong Feng De 2* o.ä..

6. Tag: Donnerstag, 05.09.2019
Tongren - Xining (F/M/A)
 ca. 220 km – Fahrzeit 3,5 Stunden Fahrt über Jianzha nach Xining. Unterwegs Abstecher zum Kumbum-Kloster, der religiösen, kulturellen und künstlerischen Schatzkammer des tibetischen Volkes. Das Kloster beeindruckt mit seinen imposanten Hallen und den Meisterwerken des tibetischen Kunsthandwerks. Übernachtung in Xining im Enraton International Hotel 4* o.ä..

7. Tag: Freitag, 06.09.2019
Xining - Chaka Salzsee (F/M/A)
 ca. 300 km – Fahrzeit 4,5 Stunden Fahrt mit dem Bus zum Chaka Salzsee, teilweise entlang des bekannten Kokonor-Sees. Der Salzsee befindet sich im Osten des Qaidam-Beckens. Am See, dessen Salzvorrat von 450 Millionen Tonnen Chinas Bedarf für ca. 100 Jahre decken kann, verkehren u.a. mehrere Züge, die das geförderte Salz in verschiedene Regionen verbringen. Bereits vor 1000 Jahren wurde hier mit der Salzgewinnung begonnen. Ausflug auf den See, teilweise zu Fuß, teilweise mit der Bahn. Übernachtung im Chaka Hotel 2* (einfache Unterkunft, nur im Doppelzimmer möglich) o.ä..

8. Tag: Samstag, 07.09.2019
Chaka Salzsee - Zhangye (F/M/A)
 ca. 300 km – Fahrzeit ca. 4 Stunden Rückfahrt mit dem Bus nach Xining. Transfer zum Bahnhof und Fahrt mit dem Schnellzug (D2749 - 15:04 - 16:59 Uhr) nach Zhangye im Nordwesten der Provinz Gansu, bekannt für ihre einmalige Felslandschaft. Übernachtung im Jinyang International Hotel 4* o.ä..

9. Tag: Sonntag, 08.09.2019
Zhangye (F/M/A)
 ca. 100 km – Fahrzeit ca. 2 Stunden Ganztägige Besichtigungen im Zhangye-Danxia-Nationalpark. Das 510 Quadratkilometer große Gebiet liegt etwa 40 Kilometer westlich von Zhangye an den nördlichen Ausläufern des Qilian Gebirges und erreicht Höhen zwischen 2.000 und 3.800 m über dem Meeresspiegel. Im Laufe der Jahre formte die Erosion den roten Sandstein durch Wind und Regen zu einer Landschaft mit vielfältigen Formen, Mustern und auffallenden Farben. Weiterhin sehen Sie heute die Matisi Grotten, einen weit verstreuten Komplex aus über 70 Höhlen mit mehr als 500 Statuen und zahlreichen Wandgemälden. Übernachtung wie am Vortag.

10. Tag: Montag, 09.09.2019
Zhangye - Alxa Youqi (F/M/A)
 ca. 140 km – Fahrzeit ca. 3 Stunden Vormittags in der Stadt Besichtigung des Dafosi Tempels, auch Tempel des Schlafenden Buddha genannt. Hier befindet sich der größte liegende Buddha Chinas, der mit seiner Länge von 34,5m beeindruckt. Außerdem sehenswert ist die riesige, 13-stöckige Lehm pagode mit ihrer Höhe von 33m. Anschließend Fahrt nach Alxa Youqi, dem Tor zur berühmten Badain Jaran Wüste, der drittgrößten Wüste Chinas, am Südrand der Wüste Gobi gelegen. Übernachtung im Hotel Da Mo Ming Zhu 3* o.ä..

11. Tag: Dienstag, 10.09.2019
Alxa Youqi - Badain Jaran (F/M/A)
 Von Alxa Youqi zum Wüstenrand mit dem Bus ca. 75 km – Fahrzeit ca. 2 Stunden. Am Wüstenrand stehen die Jeeps zur Verfügung (3 Personen pro Jeep). Fahrt ca. 40km in die Wüste. Es gibt in der Badain Jaran Wüste zahlreiche Sanddünen und Sandhügel mit einer durchschnittlichen Höhe von über 200m. In ihrer Umgebung verteilen sich 113 Wüstenseen, 74 davon ganzjährig mit Wasser gefüllt und davon wiederum 12 mit Süßwasser. Der im Jahr 1755 erbaute Badain Jaran Tempel ist ein gut erhaltener

tibetisch-buddhistischer Tempel. Wegen seiner schweren Zugänglichkeit ist er von der Zerstörung während der Kulturrevolution verschont geblieben. Neben einer kleinen weißen Pagode können Besucher heute im Badain Jaran Tempel noch die gut erhaltenen Attraktionen wie Statuen, Holzschnitzereien und Artefakte bewundern. Die Tempelanlage ist besonders zauberhaft, wenn man sie aus der Entfernung betrachtet. Anschließend Fahrt zum Nortu See, dem größten Wüstensee in Badain Jaran. Unmittelbar am Nortu See liegt der Nortu Sandgipfel. Kristallklares Seewasser, blauer Himmel und goldfarbene Sanddünen sind hier das beliebteste Fotomotiv. Weiterfahrt zum Yinderithu See, auch als heiliger See bekannt. In der Mitte des Sees liegt eine 3qkm große Insel mit 108 Feldern, woraus Quellwasser rund um die Uhr sprudelt. Die singende Sanddüne Baoritaolegai liegt an dem von Süßwasser gespeisten Baoritaolegai-See und ist etwa 200 m hoch. Wenn der Wind über sie weht, hört man die Sanddüne singen und auch beim Hinunterrutschen entsteht ein seltsames Geräusch. Übernachtung im Gäste-haus bei Nomaden.

12. Tag: Mittwoch, 11.09.2019
Badain Jaran - Jinchang (F/M/A)
 Vom Wüstenrand nach Jinchang ca. 150 km – Fahrzeit ca. 4 Stunden Nach dem Frühstück erfolgt die Jeep-Fahrt zurück zum Wüstenrand. Dort werden Sie in den Bus umsteigen. Busfahrt nach Jinchang. Besuch des Shengrong-Tempels aus dem Jahre 561. Der Tempel liegt in der Yushan-Schlucht am Ende des Jinchuanxia-Stausees und enthält neben Resten der chinesischen Mauer eine Pagode der Tang-Dynastie sowie Gräber, Steinmetzarbeiten und weitere interessante Relikte. Übernachtung in Jindu International Hotel 3*superior o.ä..

13. Tag: Donnerstag, 12.09.2019
Jinchang - Peking (F/A)
 Fahrt zum Flughafen Jinchuan und Flug nach Peking. Ankunft und Begrüßung durch die örtliche Reiselei-

tung. Anschließend Besichtigung des Hutong Viertels mit dem bekannten Trommelturm. Transfer zum Hotel. Gegen Abend erfolgt eine Stadtrundfahrt mit einem Stopp am Platz des Himmlischen Friedens. Abendessen in einem lokalen Restaurant. Übernachtung im Hotel Grand Mercure Dongcheng 4* o.ä..

Voraussichtliche Flugzeit:
 Jinchuan/Peking KN 5656
 11:05 – 13:15

14. Tag: Freitag, 13.09.2019
Peking (F/A)
 Vormittags unternehmen Sie einen Ausflug zur Großen Mauer. Zurück in Peking besuchen Sie das Künstlerviertel „Cao Chang Di“. Treffen mit dem bekannten Mao-Portrait-Maler Zhang. Anschließend Besuch des Song Art Museums. Abendessen im renommierten Da Dong Restaurant (Peking Ente). Übernachtung wie am Vortag

15. Tag: Samstag 14.09.2019
Peking - Amsterdam - Aachen (F)
 Nach dem Frühstück Transfer zum Flughafen und Rückflug mit der KLM – ROYAL DUTCH AIRLINES nach Amsterdam. Ankunft und Rückfahrt mit dem Bus nach Aachen. Ende der Reise.

Voraussichtliche Flugzeit:
 Peking/Amsterdam KL 898
 10:55 – 16:20 Uhr

Änderungen vorbehalten

(F=Frühstück/M=Mittagessen/
 A=Abendessen)

Wichtige Anmerkung
 Die aufgeführten Flugverbindungen richten sich nach dem derzeitigen Flugplan. Evtl. Flugplanänderungen bis zum Zeitpunkt Ihrer Abreise bleiben vorbehalten. Aus logistischen und anderen Gründen sind Änderungen manchmal unvermeidbar, so dass eine gewisse Flexibilität von den Reiseteilnehmern vorausgesetzt werden muss. Wir bedanken uns für Ihr Verständnis.